

«СОГЛАСОВАНО»

*Е.А. Муравская*  
Начальник  
управления образованием  
Е.А. Муравская  
2020г.



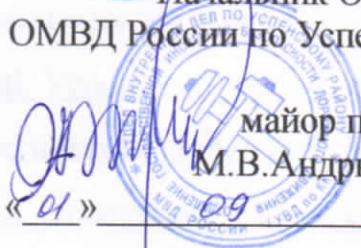
«УТВЕРЖДАЮ»

*Н.А. Макарова*  
Заведующая МАДОУ  
детский сад №22 села  
Успенского  
Н.А. Макарова  
2020г.



«СОГЛАСОВАНО»

*М.В. Андрющенко*  
Начальник ОГИБДД  
ОМВД России по Успенскому  
району  
майор полиции  
М.В. Андрющенко  
2020г.



## ПАСПОРТ

дорожной безопасности образовательного учреждения  
муниципального автономного дошкольного образовательного учреждения  
детского сада комбинированного вида №22 села Успенского  
муниципального образования Успенский район

## Общие сведения

Муниципальное автономное дошкольное образовательное учреждение детский сад  
комбинированного вида № 22 села Успенского муниципального образования

Успенский район  
(Наименование ОУ)

Тип ОУ автономное дошкольное образовательное учреждение

Юридический адрес ОУ: 352450, Российская Федерация, Краснодарский  
край, Успенский район, село Успенское, улица Загвоздкина, 35 а.

Фактический адрес ОУ: 352450, Российская Федерация, Краснодарский  
край, Успенский район, село Успенское, улица Загвоздкина, 35 а.

### Руководитель ОУ:

Заведующая Макарова Надежда Александровна 5-58-79

Старший воспитатель Лозовая М.С. 8-900-2774790  
(должность) (фамилия, имя, отчество) (фамилия, имя, отчество) (номер телефона)

### Ответственные работники муниципального органа образования

Заместитель начальника УО Товстоляк Д.А. 5-50-78  
(должность) (фамилия, имя, отчество) (номер телефона)

### Ответственные от Госавтоинспекции

Инспектор по пропаганде безопасности дорожного движения Резниченко А.Д. 8-928-84-71-935  
(должность) (фамилия, имя, отчество) (номер телефона)

### Ответственные работники за мероприятия по профилактике детского травматизма

Старший воспитатель Лозовая М.С. 8-900-2774790  
(должность) (фамилия, имя, отчество) (номер телефона)

Руководитель или ответственный  
работник дорожно-эксплуатационной  
организации, осуществляющей  
содержание УДС\*

Цыганков Р.С. 5-55-78  
(фамилия, имя, отчество) (номер телефона)

Руководитель или ответственный  
работник дорожно-эксплуатационной  
организации, осуществляющей  
содержание ТСОДД\*

Цыганков Р.С. 5-55-78  
(фамилия, имя, отчество) (номер телефона)

\* Дорожно-эксплуатационные организации, осуществляющие содержание УДС, несут ответственность в соответствии с законодательством Российской Федерации (Федеральный закон «О безопасности дорожного движения» №196-ФЗ, КоАП, Гражданский кодекс).

Количество воспитанников 125

Наличие уголка по БДД:

имеется (в группах для детей старшего дошкольного возраста)

*(если имеется, указать место расположения)*

Наличие автогородка (площадки) по БДД имеется площадка по БДД

Наличие автобуса в образовательной организации - нет

Режим работы, распорядок дня.

Детский сад работает с 7-00 до 19-00

По группам-7.00-8.00 - приём детей

8.00-9.00 - зарядка, завтрак.

9.00-10.45 - образовательная деятельность

10.45-12.20 - прогулка.

12.30-13.00 - обед.

13.00-15.00 - тихий час.

15.00-15.30 - полдник.

15.30-19.00 - прогулка, уход детей домой.

Телефоны оперативных служб:

Полиция, дежурная часть      02, 5-58-86

Скорая помощь                      03, 5-55-03

Отдел ГО и ЧС                        5-68-33

Газообеспечение                    04; 5-56-04

Энергоснабжения                  5- 56- 21

## Содержание

### **I. План-схема МАДОУ детского сада № 22 села Успенского.**

- 1) Район расположения МАДОУ детского сада №22 села Успенского, пути движения транспортных средств и детей;
- 2) Организация дорожного движения в непосредственной близости от МАДОУ детского сада №22 села Успенского с размещением соответствующих технических средств, маршруты движения детей и расположение парковочных мест;
- 3) Маршруты движения организованных групп детей от МАДОУ детского сада № 22 села Успенского к стадиону, парку или спортивно-оздоровительному комплексу не осуществляются, так как спортивная площадка (по БДД) находится на территории детского сада.
- 4) Пути движения транспортных средств к местам разгрузки/погрузки и рекомендуемые безопасные пути передвижения детей по территории образовательного учреждения.

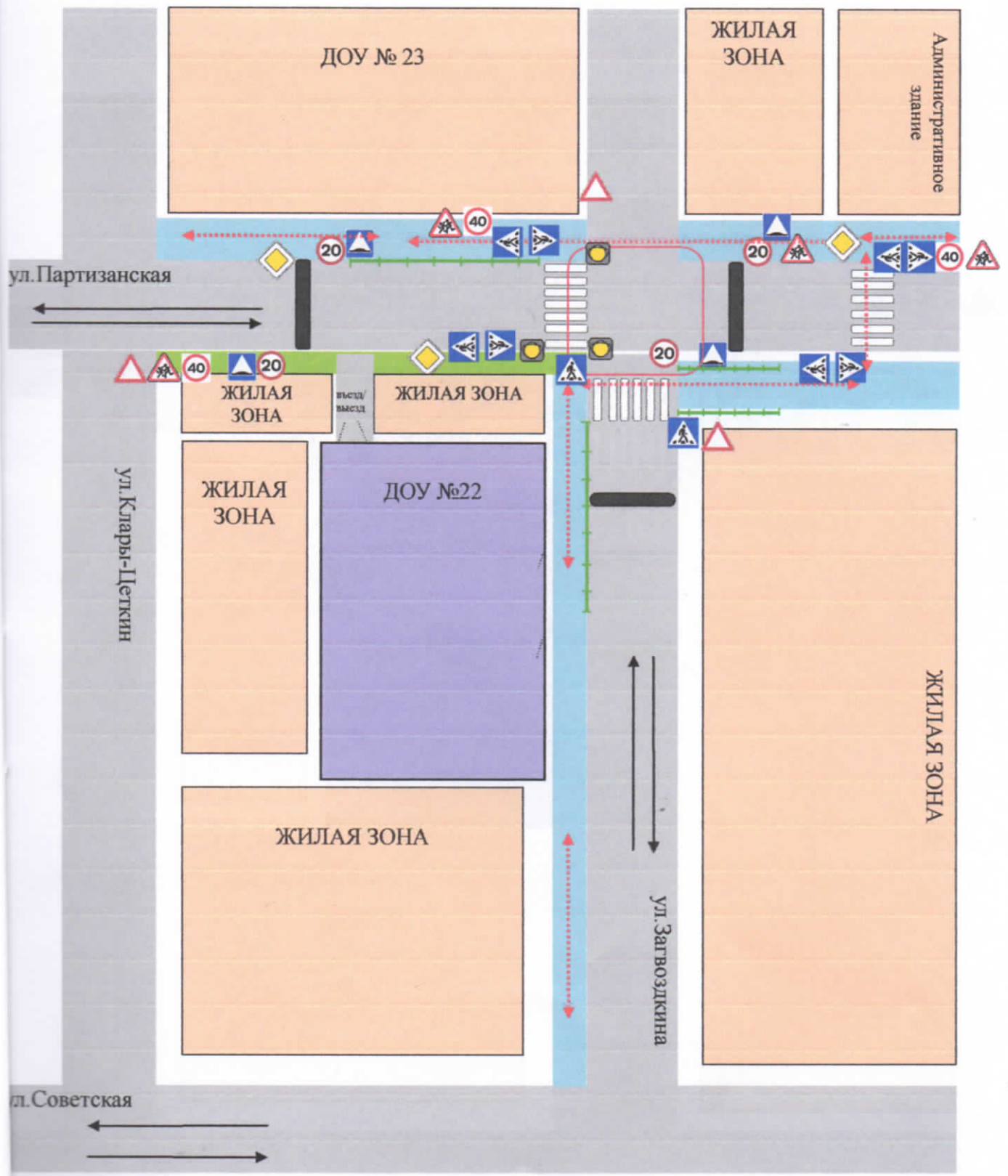
### **II. Информация об обеспечении безопасности перевозок детей специальным транспортным средством (автобусом).**

Перевозка детей детского сада специальным транспортным средством (автобусом) не осуществляется. Воспитанников приводят и забирают родители (законные представители) лично.

### **III. Приложение**

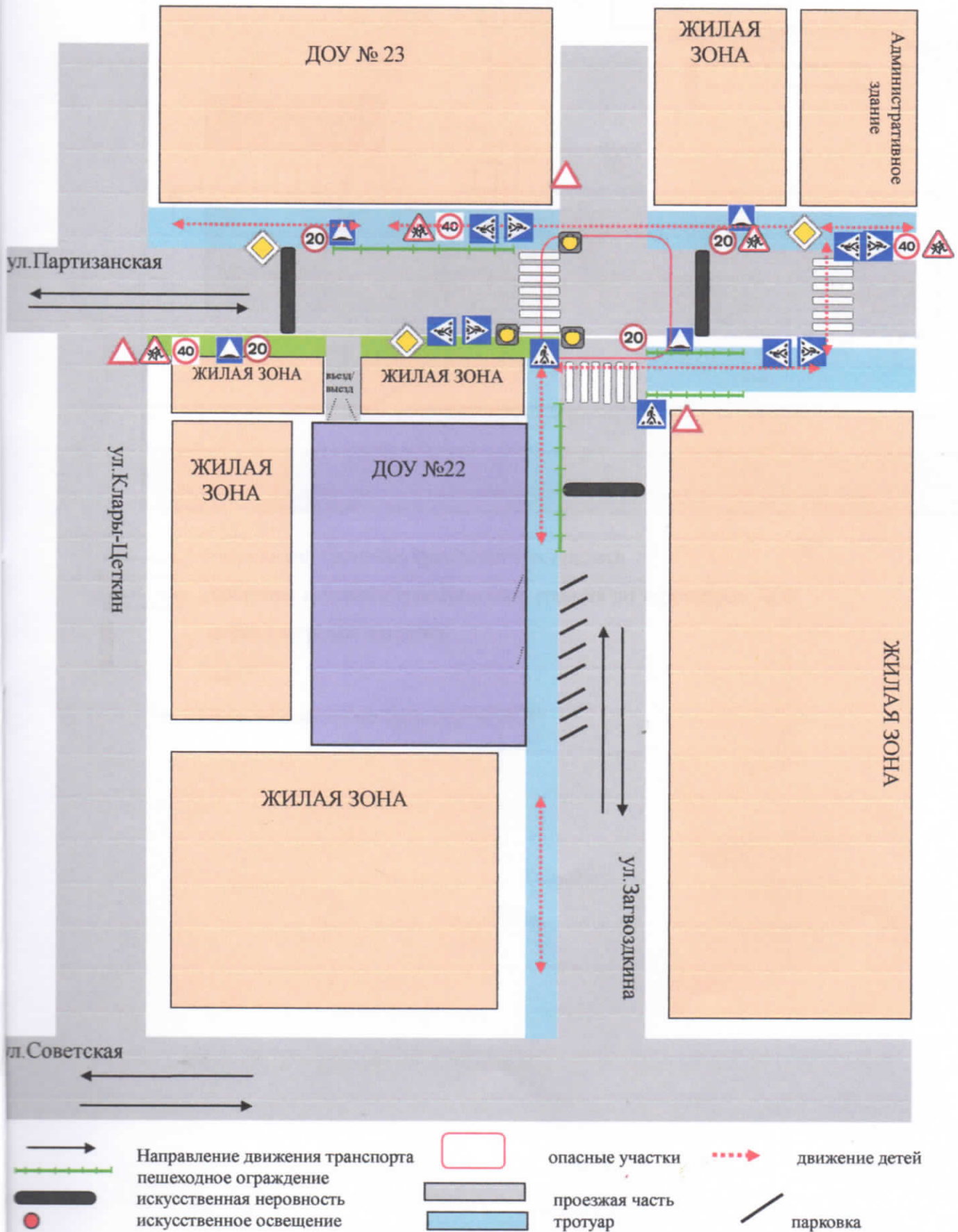
- 1) План-схема пути движения транспортных средств и детей (воспитанников) при проведении дорожных ремонтно-строительных работ вблизи МАДОУ детский сад № 22 села Успенского.

**I. План-схемы ОУ. План-схема района расположения МАДОУ детского сада №22 села Успенского, пути движения транспортных средств и детей**

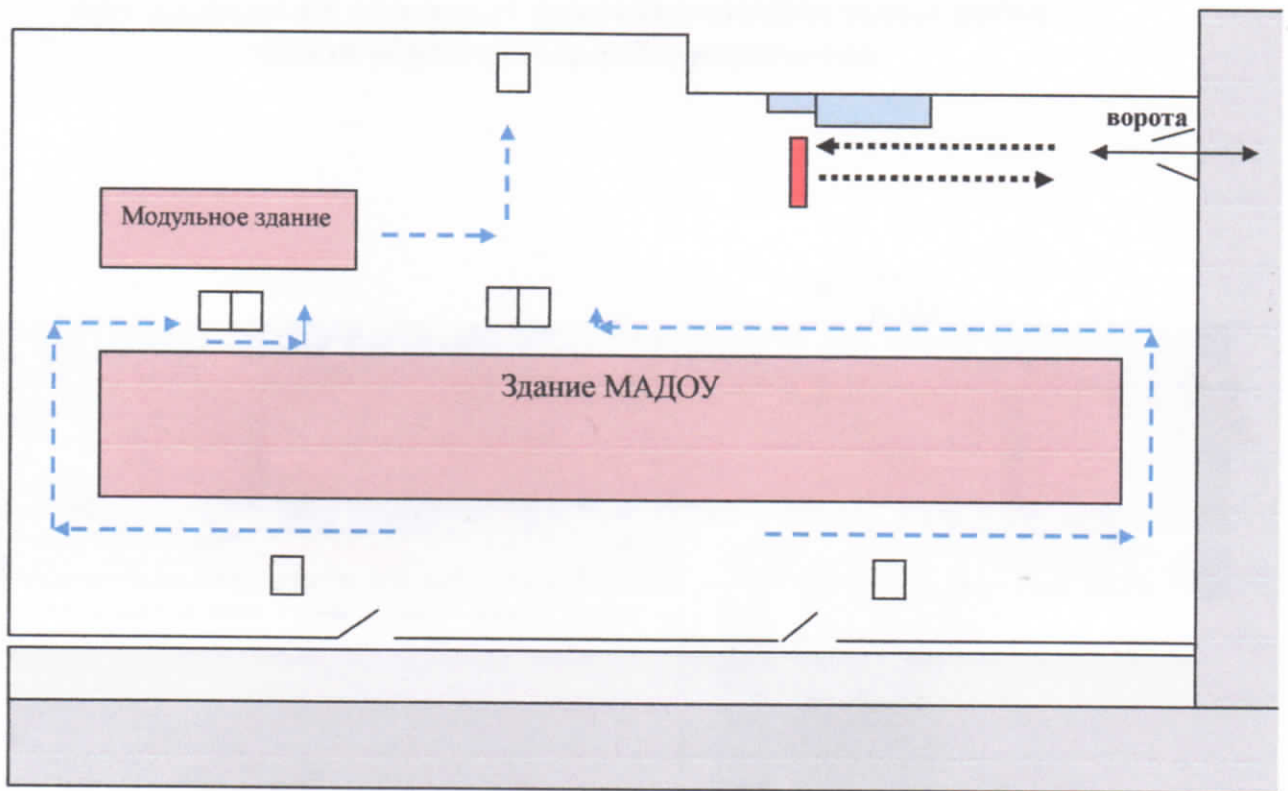






- |         |                                 |   |                          |   |                |
|---------|---------------------------------|---|--------------------------|---|----------------|
| →       | Направление движения транспорта | □ | опасные участки          | → | движение детей |
| —+—+—+— | пешеходное ограждение           | ▬ | искусственная неровность | ▬ | проезжая часть |
| ●       | искусственное освещение         | ▬ | тротуар                  |   |                |

Схема организации дорожного движения в непосредственной близости от МАДОУ детского сада № 22 села Успенского с размещением соответствующих технических средств организации дорожного движения, маршрутов движения детей и расположения парковочных мест.



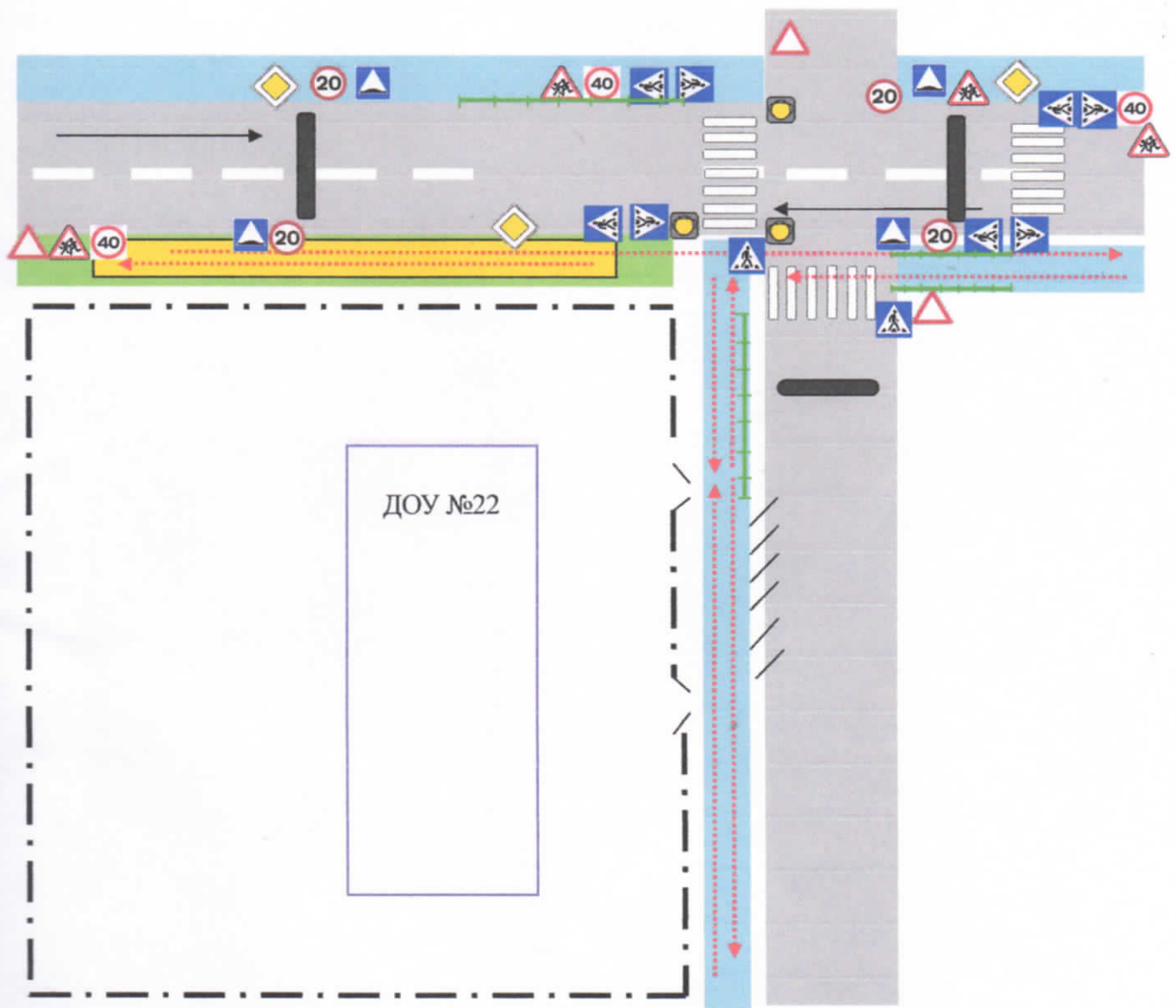
**Пути движения транспортных средств к местам разгрузки/погрузки и рекомендуемые безопасные пути передвижения детей по территории образовательного учреждения.**



-  въезд/выезд грузовых транспортных средств
-  движение грузовых транспортных средств по территории ДООУ
-  место разгрузки/погрузки
-  движение детей по территории ДООУ

## Приложение

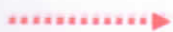
### План-схема пути движения транспортных средств и детей (воспитанников) при проведении дорожных ремонтно-строительных работ вблизи образовательной организации



Временная пешеходная дорожка



Направление движения транспортного потока



Рекомендуемое направление движения детей и родителей



Итого: 11 листов  
Итого: 11 листов

Прошито, пронумеровано, скреплено  
печатью ( 8 листов)  
Заведующая МАДОУ детский сад № 22 села  
Успенского  
Н. А. Макарова

